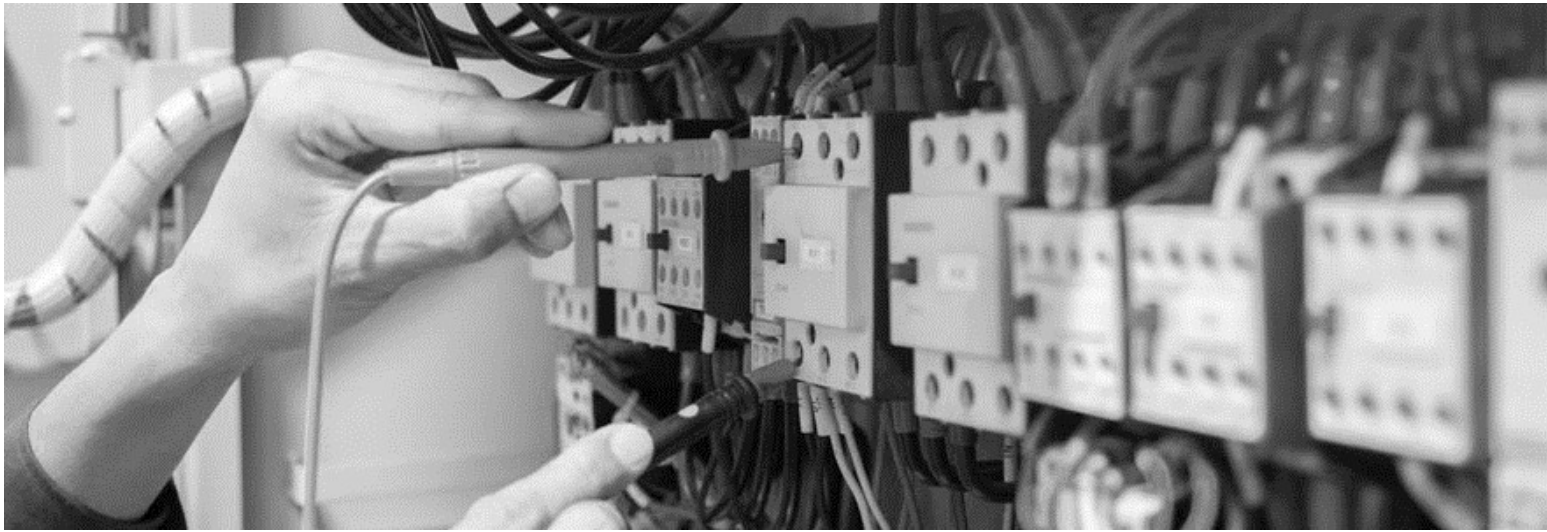


# Faculdade: Microengenharia



**Sigla:** APPARE

**Opção:** Equipamentos

**Nível:** BEP

**Pré-requisitos :** BEPC e/ou CAP

**Oportunidades :**

Em pequenas, médias e grandes empresas industriais que têm em comum a característica de fabricar pequenas peças, montando pequenos dispositivos utilizados numa vasta gama de sectores: aeronáutica, automóvel, telecomunicações, burótica, electrónica, relojoaria, brinquedos, instrumentação médica e cirúrgica.

**Descrição**

Para fabricar peças, montar subconjuntos de mecanismos (instrumentos, peças ópticas, relógios, comandos para electrodomésticos, caixas de controlo remoto, mecanismos para brinquedos, câmaras fotográficas, elementos de prótese).

Utilizando máquinas-ferramentas tradicionais ou controladas numericamente (tornos, fresadoras, perfuradoras). A utilização de máquinas tradicionais requer habilidade manual, enquanto que as máquinas-ferramentas controladas numericamente requerem habilidade analítica e lógica na montagem dos vários elementos de um mecanismo, que podem ser mecânicos, eléctricos ou electrónicos, a partir de um desenho global, através da montagem e

desmontagem de pequenos mecanismos, a fim de encontrar uma falha e repará-la.

---

### **Qualidade e competências :**

1

matemática. São capazes de mudar de uma representação bidimensional para uma representação espacial.

Não deve ter grandes dificuldades em francês, ou seja, ser capaz de compreender uma mensagem básica e construir uma frase simples.