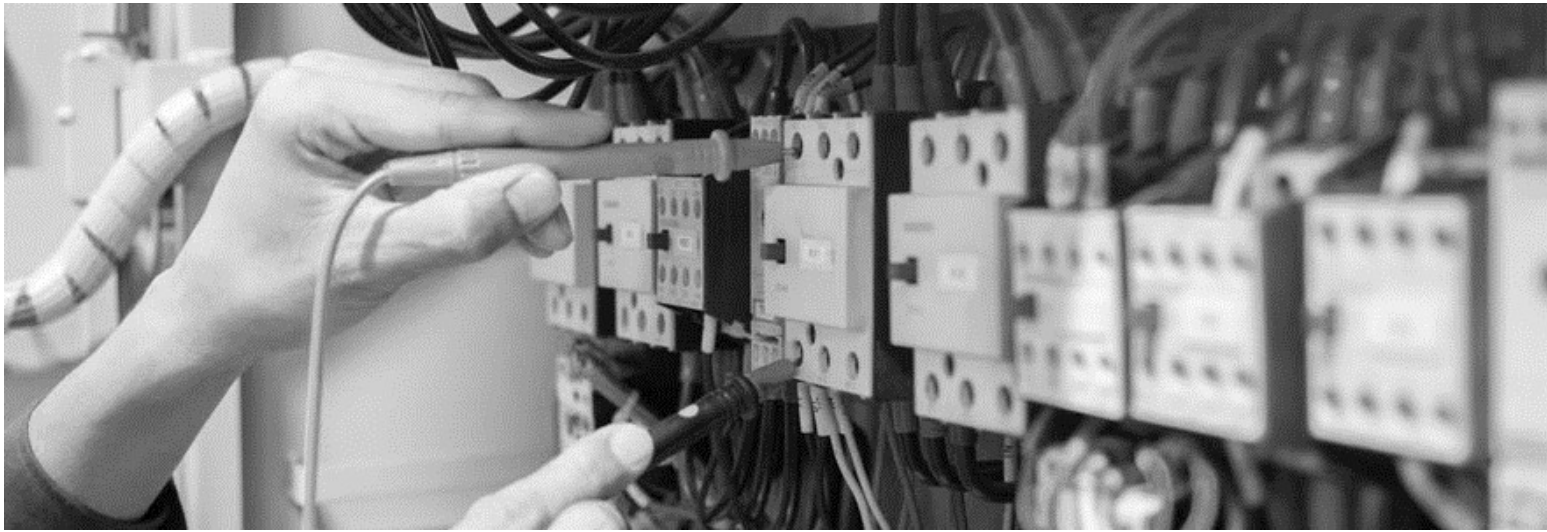


# Filière: Microtechniques



**Sigle:** APPARE

**Option:** Appareillages

**Niveau :** BEP

**Prérequis :** BEPC et/ou CAP

**Débouchés :**

Dans des entreprises industrielles, petites, moyennes ou grandes qui ont en commun la caractéristique de fabriquer des pièces de petit volume, de monter des petits appareils utilisés dans des secteurs très variés: aéronautique, automobile, télécommunications, bureautique, électronique, horlogerie, jouets, instrumentation médicale et chirurgicale.

**Description**

Pour fabriquer des pièces, assembler des sous-ensembles de mécanismes (instruments de bord, pièces d'optique, d'horlogerie, commandes d'appareils électroménagers, boîtiers de télécommandes, mécanismes de jouets, d'appareils photographiques, éléments de prothèse).

En utilisant des machines-outils traditionnelles ou à commande numérique (tours, fraiseuses, perceuses). L'utilisation des machines traditionnelles demande de l'habileté manuelle alors que les machines-outils à commande numérique font appel à des capacités d'analyse et de logique en assemblant les différents éléments d'un mécanisme qui peuvent être mécaniques, électriques,

électroniques, à partir d'un dessin d'ensemble en montant et démontant des mécanismes de petit format pour rechercher une panne et y remédier.

**Qualité et compétences :**

L'élève qui se destine à ce BEP est calme, méthodique, soigneux et à l'aise dans les travaux demandant de la minutie. Il n'est pas rebuté par la physique et les mathématiques. Il se montre capable de passer d'une représentation en deux dimensions à une représentation spatiale.

Il ne doit pas avoir de difficultés majeures en français, c'est-à-dire être capable de comprendre un message élémentaire et de construire une phrase simple.