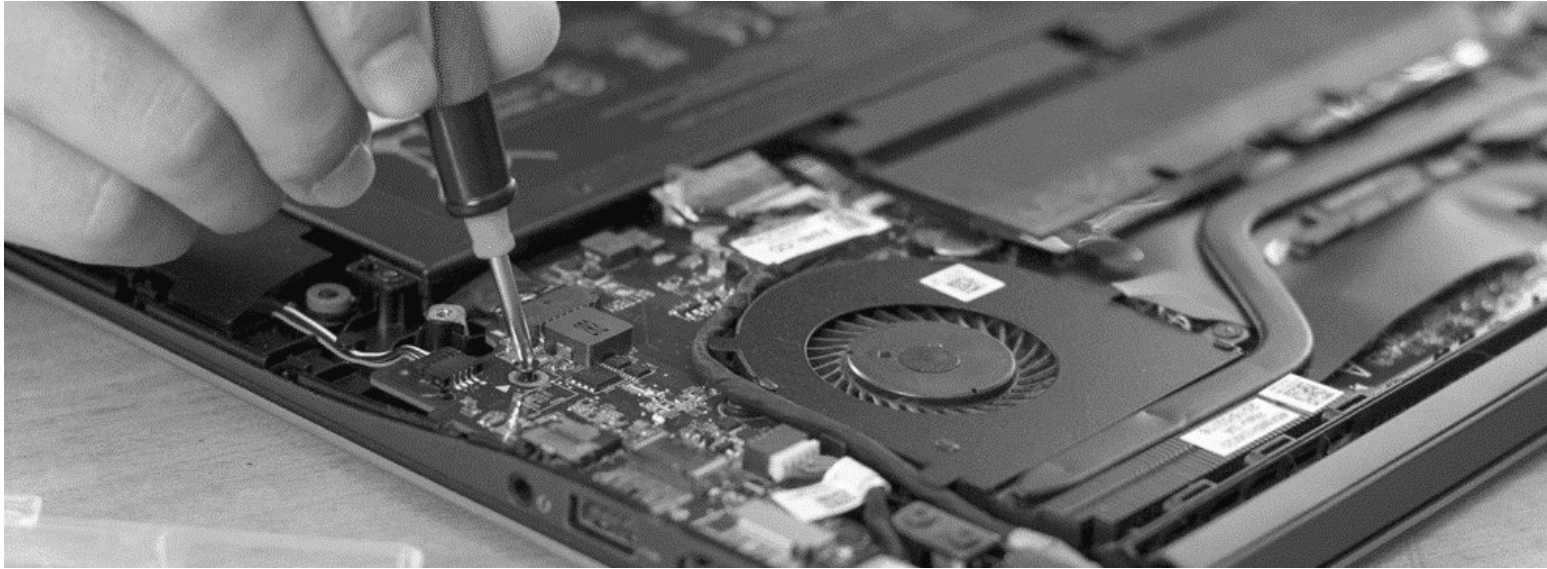


# Filière: Maintenance des systèmes mécaniques automatisés



**Sigle:** MASYMA

**Option:** Maintenance des systèmes mécaniques automatisés

**Niveau :** BEP

**Prérequis :** BEPC et/ou CAP

**Débouchés :**

- Dans des grandes entreprises industrielles ou des administrations disposant d'un service de maintenance.
- Dans des entreprises spécialisées de maintenance

## **Description**

Le technicien de maintenance doit pouvoir maintenir en état et réparer les machines d'un atelier de fabrication d'une entreprise industrielle l'ensemble d'un processus de fabrication automatisé, ou "chaîne de production", composé de machines et de systèmes de déplacement de produits (imprimerie, biens alimentaires, automobile, ...) l'ensemble des équipements nécessaires au fonctionnement d'une entreprise ou d'une collectivité (ex: ascenseur, chauffage, ...). Le technicien de maintenance doit aussi avoir une action préventive pour éviter les pannes qui ralentissent la production et peuvent parfois même l'arrêter.

En étudiant le dossier technique de la machine à réparer

En réparant et changeant des pièces défectueuses

En procédant aux essais et contrôles

Et, selon les cas, en établissant une facture et en rédigeant un rapport

1

atelier de maintenance qui reçoit des appareils ou des machines en réparation.

**Qualité et compétences :**

Les élèves qui se destinent à ce BEP font preuve d'une certaine habileté manuelle. Ils manifestent un intérêt et une curiosité pour des mécanismes qu'ils aiment démonter et remonter. La formation prévoit des apprentissages de communication professionnelle écrite et orale pour développer les compétences qui leur seront utiles dans leur relation avec la clientèle. Il fait donc que les jeunes connaissent ces aspects et ne limitent pas leur conception du BEP MSMA au seul maniement d'outils. Ils doivent savoir faire preuve d'initiative car ils interviendront souvent seuls ou en équipe réduite. L'activité de l'agent de maintenance est très variée. Il intervient dans des domaines en constante évolution technique qui demandent des connaissances en électricité, tôlerie, soudure, hydraulique, pneumatique et automatisme.

2

2