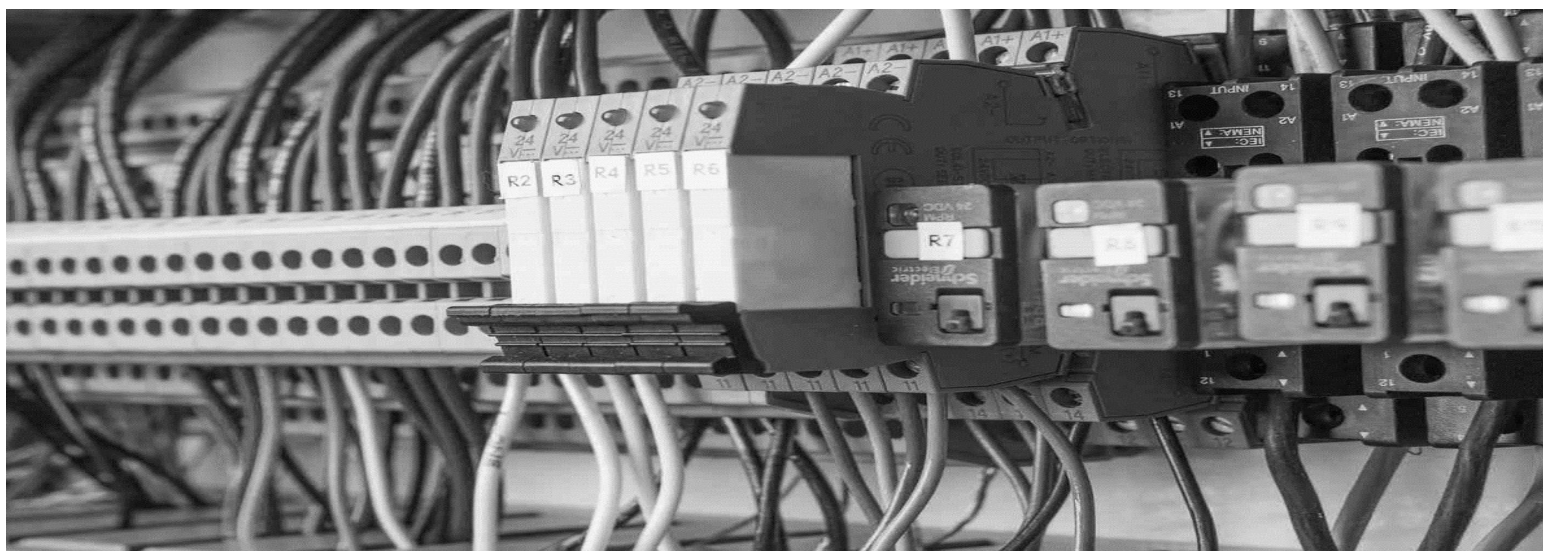


# Faculdade: Instalação de equipamento eléctrico



**Sigla:** MONELE

**Opção:** Instalador eléctrico

**Nível:** CP

**Pré-requisito :** Certificado de conclusão do ensino primário

**Oportunidades:**

O electricista pode trabalhar em empresas de construção civil e obras públicas ou num artesão electricista. Ele pode considerar a criação do seu próprio negócio.

**Descrição**

O instalador eléctrico instala as instalações eléctricas necessárias para iluminação, aquecimento, ar condicionado, sistemas de alarme ou sistemas de vigilância. Utilizando as plantas do edifício e os diagramas de montagem, traça a localização de todos os elementos da instalação, executa os cabos e fios, instala os painéis eléctricos, suportes, tomadas e caixas de montagem embutida. No final dos trabalhos, efectua as verificações de segurança antes de ligar a instalação. O instalador eléctrico também assegura a manutenção e reparação das instalações. Também pode intervir em locais maiores antes de instalar um sistema de intercomunicação, ar condicionado em escritórios, ou redes técnicas de gestão de edifícios (controlo automático da iluminação e do aquecimento).

Também pode estar envolvido na instalação de elevadores, correias transportadoras e sistemas de comunicação, vigilância ou sinalização.

Aprenderá a instalar cabos eléctricos, tomadas, interruptores e disjuntores, a fazer equipamento simples (dígicodes, temporizadores, etc.) ou a trabalhar em armários eléctricos. O ensino teórico abrangerá matemática, engenharia eléctrica, electricidade industrial, cálculos de resistência, corrente, potência, diâmetro do fio...

**Qualidade e competências :**

Conhecimentos de electrónica, engenharia eléctrica, redes e circuitos de comunicação.